

# **Informations et concept de protection COVID**

## **L'Enjambée Nocturne – Ecole de l'Oiselier – Porrentruy**

### **1. Seules les personnes ne présentant aucun symptôme se rendent à la course.**

- Les personnes présentant des symptômes de maladie n'osent pas se rendre sur le lieu. Ceci est valable pour les coureurs mais également pour les bénévoles, spectateurs et accompagnants.

### **2. Manifestations**

- La participation à la course, que ce soit en tant que spectateurs ou coureur, ne requiert aucun pass sanitaire.
- La manifestation se déroule exclusivement en extérieur, les seules entrées permises avec un masque dans un espace intérieur clos sont pour les WC (Point 3).

### **3. Mesures hygiéniques**

- Des gels hydroalcooliques et des masques seront à disposition sur le lieu de départ/arrivée. Les participants à la manifestations sont priés d'en utiliser le plus souvent possible.

### **4. Règles de distanciation**

- La règle de distanciation (1.5m) est valable pour les bénévoles, accompagnants et spectateurs dans tous les lieux : cantine et toilettes.
- Les WC (Point 3) sont indiqués sur le bâtiment sur l'aula. Le masque doit être porté à l'intérieur. A l'extérieur en revanche, il n'y a pas de restrictions.

### **5. Entrée**

- Toutes les personnes entrent sur le lieu de départ par l'entrée principale au bout du parking (Point 2).
- Chaque spectateur s'annonce personnellement à l'entrée du stade et remplit le formulaire de contact.
- Les coureurs et coureuses sont priés de venir prendre leur dossard jusqu'à 1 heure avant le départ.

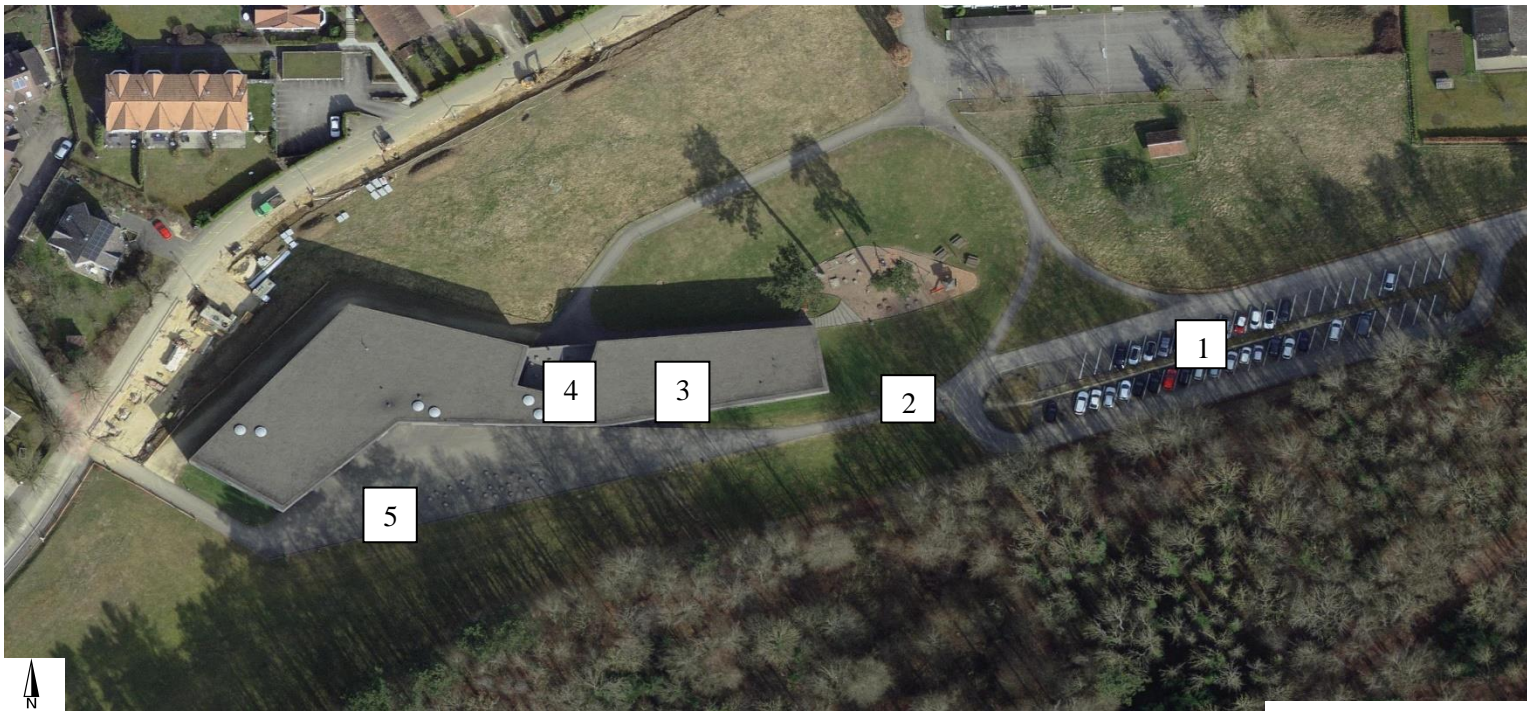
### **6. Compétition**

- Les athlètes se présentent sur le lieu de départ 10 minutes avant la course.

### **7. Restauration**

- Une petite cantine (Point 4) est ouverte pour tous, des tables seront également à disposition à l'abri vers l'école ou encore sous la tente prévue à cet effet (Point 5).

## Plan situation manifestation



Point 1 : Parking  
Point 3 : WC  
Point 5 : Tente

Point 2 : Entrée COVID  
Point 4 : Cantine